



# Territorio y Ciudadanía: democracia participativa local y cooperación descentralizada en el marco de los ODS

Nelson Dias



Financia:



Agencia Andaluza de Cooperación Internacional para el Desarrollo  
CONSEJERÍA DE IGUALDAD Y POLÍTICAS SOCIALES

# **Territorio y Ciudadanía:** **democracia participativa local y cooperación** **descentralizada en el marco de los ODS**

Interpretación  
personal de los 4  
conceptos

Interpretación de  
un pueblo indígena  
en el interior de  
Amazonia

Una nueva racionalidad

Necesidad de ampliar el conocimiento

Cinco formas de la monocultura del conocimiento

Necesidad de equilibrar experiencias y expectativas

Cinco ecologías del conocimiento



# CABO VERDE



# PAUL – PP TEMATICO (HABITACIÓN E CAMIÑOS)

Costa nordeste de la isla de Santo Antão

Area total de 54,3 Km2. 8200 habitantes



contexto



















# Resultados



# MOZAMBIQUE





# MAPUTO – PP TERRITORIAL

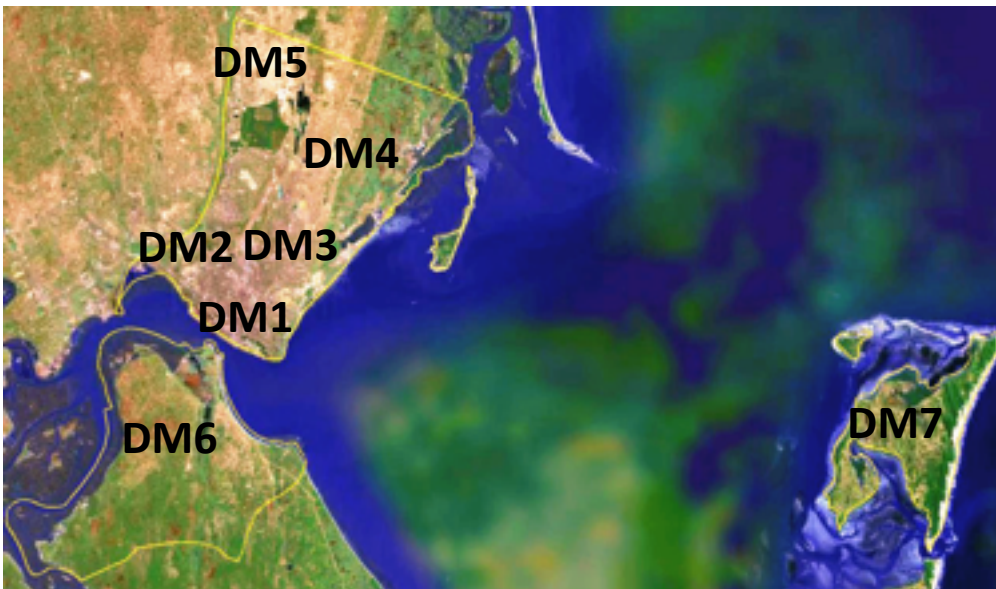
Capital de Mozambique



# CONTEXTO



- Capital de Mozambique
- **383 km<sup>2</sup>**
- Población estimada de **1.194.121**



- **Siete distritos municipales** (KaMpfumu, Nhlamankulu, KaMaxakeni, KaMavota, KaMubukwana, KaTembe e KaNyaka)
- **63 barrios**

## Consejo Municipal de Maputo

- Presidente del Consejo Municipal
- Concejales (designados)

## Distritos Municipales

- Concejal del Distrito (designado)
- Consejo Consultivo del Distrito (convite)

## Barrios

- Secretario del Barrio (designado)
- Cheje de Quarteirão
- Cheje de 10 casas
- Consejo Consultivo del Barrio (invitado)

## Asamblea Municipal de Maputo

# FASES DEL DESARROLLO DEL PP



- **FASE 1** – Implementación de un proceso de PP basado en la incorporación del modelo de Porto Alegre (Brazil).
- **FASE 2** – Pausa para evaluar el PP. Diseño y negociación de una nueva metodología.
- **FASE 3** – Implementación de una nueva metodología de PP.

# 1º FASE: TRANSPOSICIÓN ACRÍTICA DEL MODELO DE PP

## **Ciudade dividida en Districtos y Barrios**

**Realización de una reunión por Barrio (63)** – con Consejo Consultivo del Barrio – para presentación del PP e definición de 3 areas prioritarias de inversión municipal.

**Realización de una reunión por Distrito (7)** – con Consejo Consultivo del Distrito (Secretarios de los Barrios) – para presentación de los resultados de las reuniones en los barrios y definición de proyectos concretos a implementar (en algunos barrios, dentro de la capacidad presupuestaria prevista).

**Analyses tecnica de los proyectos** – realizada por los servicios municipales

**Integración de los proyectos en el Presupuesto Municipal**

**Ejecución de los proyectos**

# 2ª FASE: PAUSA PARA EVALUAR EL PROCESO

## **Realización de una reunión por Barrio (63)**

- Creación de fuertes expectativas en la población.
- Munícipes no presentaban proyectos concretos pero solamente areas prioritarias.
- Barrios no tuveran conocimiento de los resultados.

## **Realización de una reunión por Distrito (7)**

- Poder de decisión del Concejal del Distrito y de los Secretarios de Barrio mas influentes.
- Desconocimiento de la dimensión financiera de los proyectos que aprovabam.

## **Analyses tecnica de los proyectos**

- Errores mui significativos en la analyses tecnica. Falta de competencias técnicas.
- 14 proyectos para 43 millones de meticais.

## **Integración de los proyectos en el Presupuesto Municipal**

- Definición de un verba para el PP pero sin indicación concreta de los proyectos.

## **Ejecución de los proyectos**

- Desrespeito por las prioridades aprobadas en el ambito del PP.
- Incapacidad de fiscalizar las obras.
- Los verdaderos doños de las obras son las empresas de construcción.

# 3ª FASE: NUEVA METODOLOGIA DEL PP

## **Ciudad dividida en Districtos y Barrios**

- Reconocimiento de la incapacidad técnica y financiera del Consejo Municipal para abarcar todo el territorio municipal con la metodología del PP.
- Selección de los 4 Districtos más pobres y involucramiento faseado de los respectivos barrios en el proceso de PP (22 barrios por año).
- Atribución del valor de 1.5 millones de meticais para cada barrio (modelo no concurrencial de PP).

## **Realización de una reunión por Barrio (44)**

- Reunión abierta a toda la población para presentación y votación de proyectos concretos. Producto de cada reunión es una lista de los 3 proyectos más votados.
- Elección de un Grupo de Seguimiento Participativo en cada barrio (4 elementos).

## **Análisis técnico de los proyectos**

- Realizada por los servicios municipales y acompañada por los Grupos de Seguimiento Participativo. Implica necesariamente visitas a todos los locales.
- Creación de base de datos de costos-padrón y diseños tipo.

## **Integración de los proyectos en el Presupuesto Municipal**

- Integración de proyectos concretos, con respectivos valores y distribuidos por las rubricas de las unidades organicas competentes (Districtos Municipales)

## **Ejecución de los proyectos**

- Proceso de contratación publica aliado a una fuerte divulgación junto de las empresas de los barrios a intervenir.

## **PP y proceso de descentralización municipal**

- Pasar progressivamente a una gestión del PP para las equipos de los Districtos Municipales. Isto obliga a dotar esas estructuras en terminos de competencias, medios tecnicos, recursos logísticos e formación.



# CYCLO DE LA DEFINIÇÃO DEL PRESUPUESTO









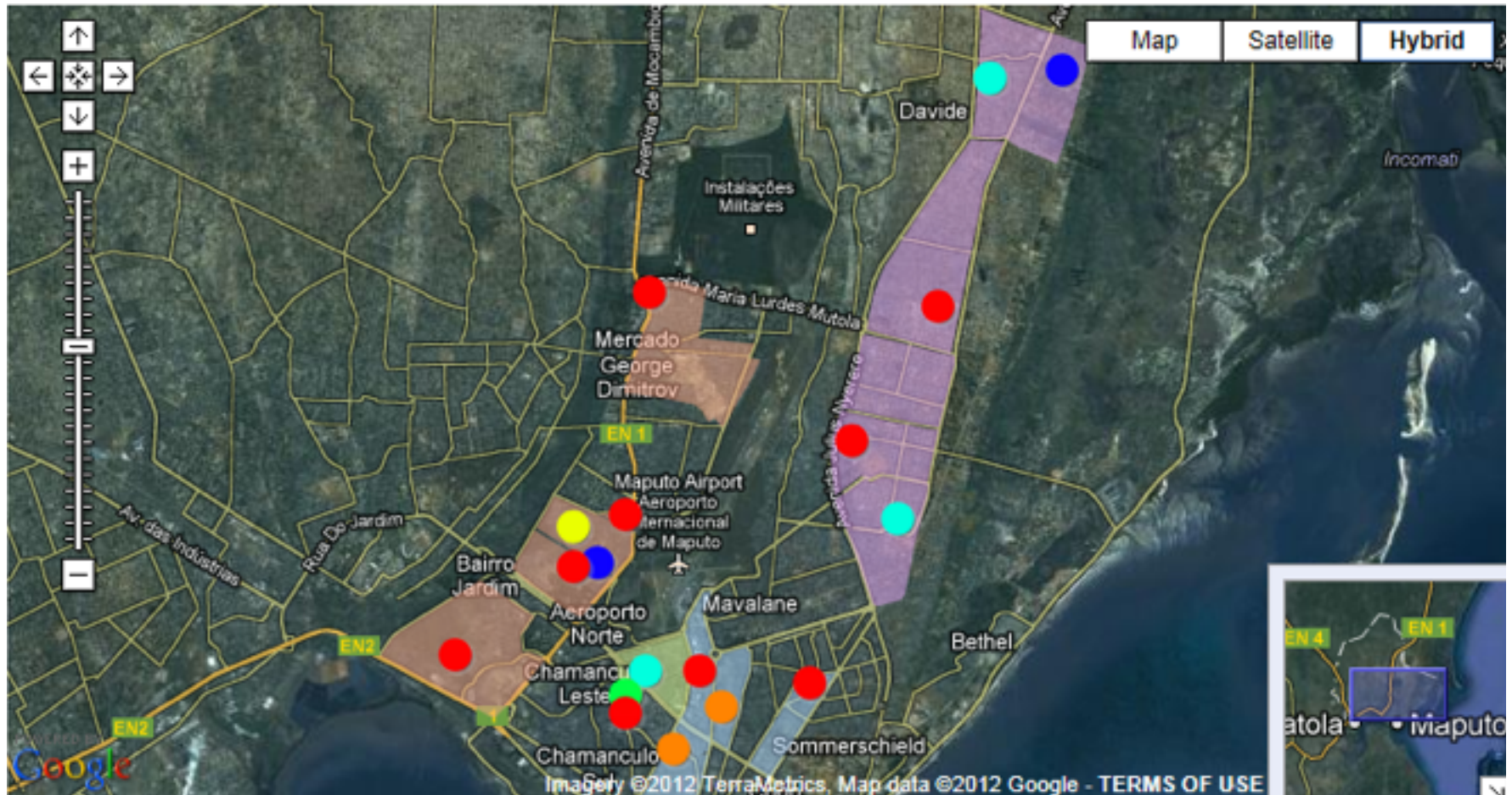


05/05/2012  
 ORÇAMENTO PARTICIPATIVO  
 MAXAQUENE'A  
 PROPOSTAS

1-REABILITAÇÃO, BASTEI- RAS E SANITÁRIOS INTERIORES NA ESC. UNID. 24;	4-REAB. DA ESCOLA UNIDADE 24;
2-REAB. RUA LISBOA MATEVEL;	5-ABERTURA DE PERQUENAS VALETAS NA RUA 3058,
3-CONSTRUÇÃO DE PE- QUENAS VALAS, NORO- ESTE 1 E RUA L. MATEVEL	6-COMIÇA DE CARTEIRAS NAS ESCOLAS F.P.M., UNIDADE 24,



# PROYECTOS APROBADOS EN EL PP MAPUTO POR BARRIO Y ÁREAS DE INTERVENCIÓN



■ Educação-Ensino

■ Saneamento Básico

■ Saúde

■ Energia

■ Cultura, Tempos Livres e Desportos

■ Infraestruturas-Transportes

■ Infraestruturas-Rodovias

■ Infraestruturas-Mercados

■ Segurança Pública

■ Infraestruturas

# CYCLO DA EJECCIÓN DEL PRESUPUESTO





# Valas de drenagem















Vista aérea: zona de descarte de resíduos no muro da E.E. Noroeste 1



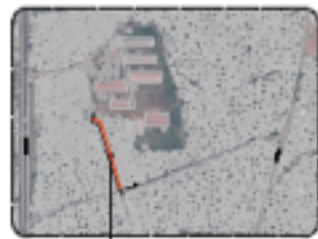
Vista aérea: situação atual da zona alagada



Vista aérea: situação atual da zona alagada



Vista aérea: zona de início da rede



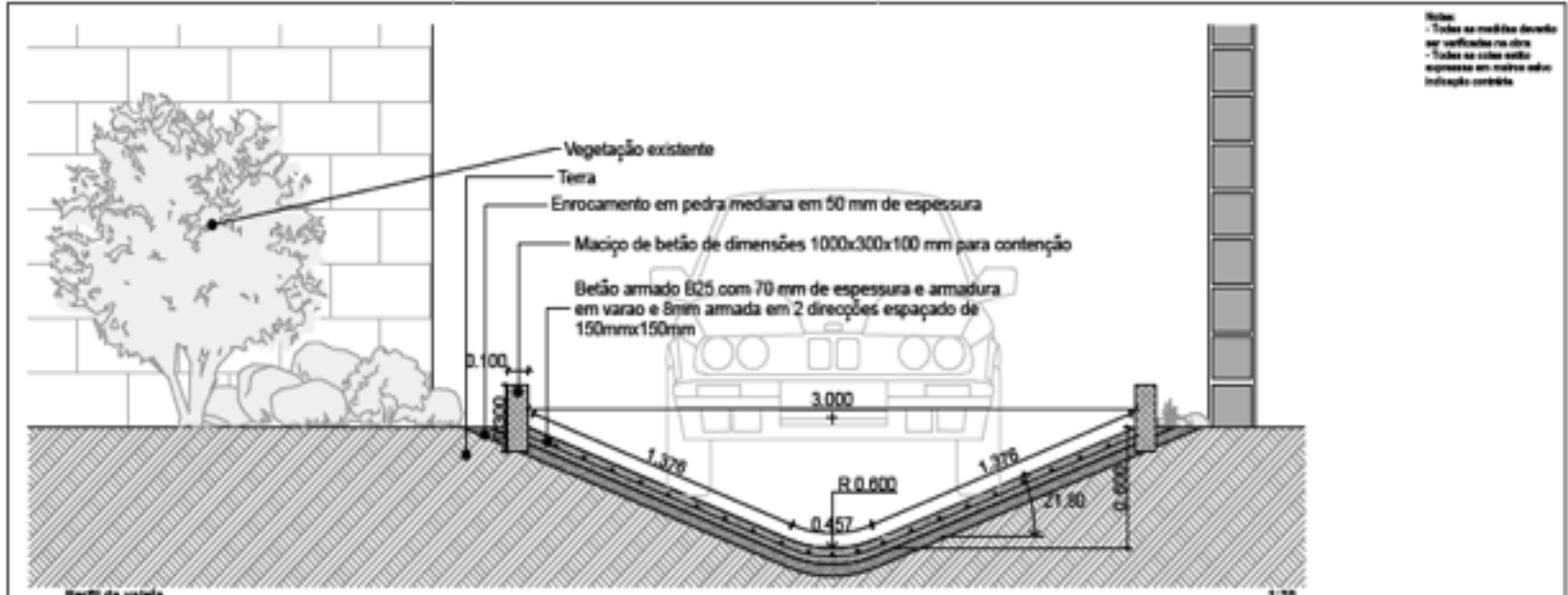
Plano de Localização do sistema de redes de drenagem, no bairro de Marapanã A, distrito de Camacolândia, Esc. 1500



Vista aérea: área onde será feita a passagem de local a implementar a rede



# Associar os projectos do OP à inovação e a uma estratégia de educação cívica



Notas:  
 - Todas as medidas deverão ser verificadas no obra  
 - Todas as cotas estão expressas em metros salvo indicação contrária

Perfi da valeta

1:20



Vista virtual- vista da ligação da valeta ao coletor publico na escola



Vista virtual- vista em perspectiva da valeta



Vista virtual- vista em perspectiva da valeta



vador

Município de Lagoa
Comissão de Gestão de Emergências
Departamento
Projetos
Projeto
Assessoria
Assessoria

1:20 Perfil da Valeta e detalhes de ligação

# Educación





2.400 mil  
2.100 mil  
Mtuantoni & dawa mil  
Tuzanti & 43 mil

$$5 \times 5 = \underline{\quad}$$

$$6 \times 5 = \underline{\quad}$$

5/6-67  
Kizomba

RE/CHA







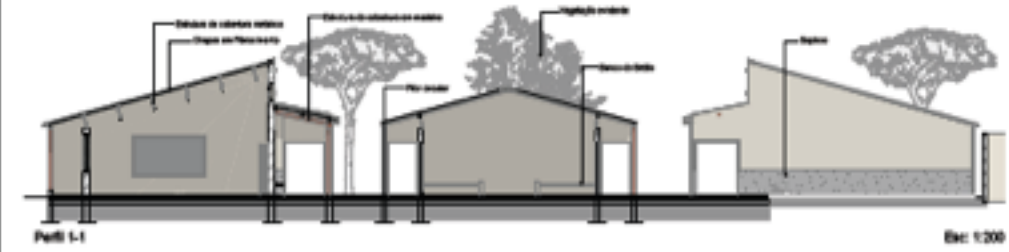
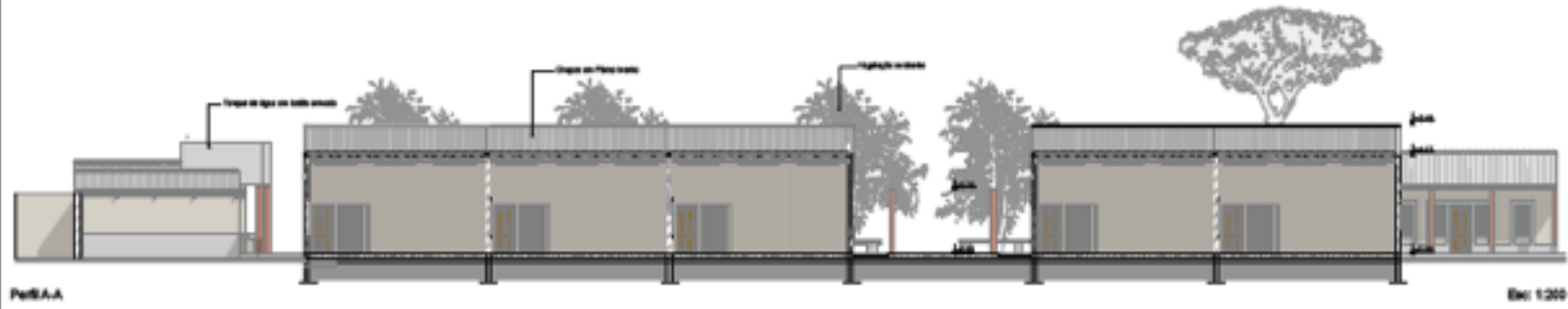








Notas:  
 - Todos os medidos deverão ser verificadas na obra  
 - Todos os cotos estão expressos em metros salvo indicação contrária



# Reconstruir projectos desaparecidos



Município de Maputo
Departamento de Habitação de M.P. e Construção
PROJETO
CLIENTE
ARQUITETO
PROFESSOR

# Aparcamientos de coches







**MODELO DE GESTIÓN  
COMUNITARIA DE LOS  
PROYECTOS**

# Mercados





## NAMPULA - MOZAMBIQUE



**NAMPULA - MOZAMBIQUE**



## NAMPULA - MOZAMBIQUE



## QUELIMANE - MOZAMBIQUE



**MUCHAS GRACIAS**

**NELSON DIAS**  
**[nelson@nelsondias.org](mailto:nelson@nelsondias.org)**